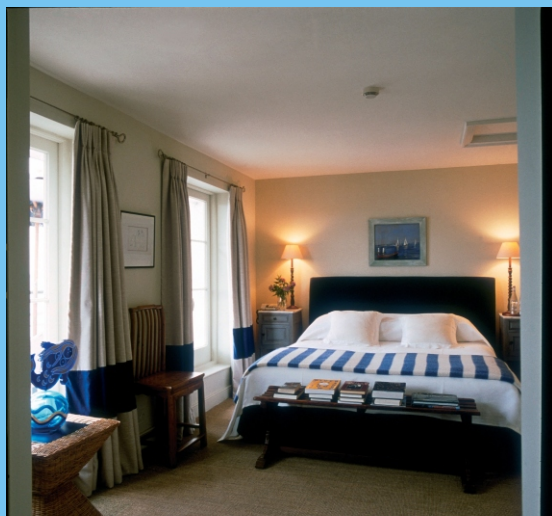




**GOLD POINT**

# CAJA FUERTE ELECTRONICA GPSC-2043



## VENTAJAS

Al elegir una caja de seguridad GOLD POINT, usted elegira aumentar la satisfaccion de huespedes, proteger sus efectos personales y aumentar la confiabilidad de su hotel con un minimo costo.

## CARACTERISTICAS

- Cerradura electrónica con código: pasajero 6 dígitos, master code/conserjería 8 dígitos.
- Apertura con tarjeta con banda magnetica.
- Llave maestra de apertura de manual (2 juegos por caja).
- Display digital luminoso.
- Apertura y cierre motorizado.
- Tamaño apto para notebook.
- Doble cerrojo de seguridad (20mm cada uno).
- Instrucciones de uso en panel (español/ingles).
- Interior alfombrado para mas comodidad.
- Fácil operación y programación.
- Rápida instalación, mínimo mantenimiento.
- Posee agujeros para montaje en la base y en el fondo.
- Gabinete construido en acero al carbono.
- Ideal para hotel, hogar y oficinas.
- Pintura epoxi horneada inalterable.
- Bisagras ocultas tras la puerta.
- Fabricada bajo normas ISO9001 y CE.
- Medidas: Alto 195mm, Ancho 430mm, Profundidad 370mm.
- Espesor puerta: 5mm, espesor pared 2mm.
- Peso 12 Kgs.
- Bajo consumo de energía: 4 pilas AA/1.5V, con indicacion de carga en pantalla.



El fabricante se reserva el derecho de alterar las especificaciones del producto debido al constante desarrollo e investigacion del producto.

Importa, Distribuye y Garantiza **ingelec** S.A.

San Martin 284

B1878FQF, Quilmes

Buenos Aires, Argentina

Tel: (011) 4257-8889 Fax : (011) 4254-7414

Email: info@goldpoint.com.ar

Web Site: www.goldpoint.com.ar

Vendedor Autorizado